

共同生活援助事業所・短期入所事業所

グループホーム スマイル



〒455-0082 グループホーム スマイル
愛知県名古屋市港区小賀須三丁目1617番地
Tel 052-309-7375 Fax 052-309-7376

1. 事業所の概要

事業所の種類	指定共同生活援助・指定短期入所
事業の目的	利用者の自立した地域生活を目指し、地域において共同で日常生活を営むことができるよう、共同生活住居において、日常生活支援を行う
事業所の所在地	愛知県名古屋市長区小賀須三丁目1617番地
電話番号	052-309-7875
利用定員	7名
主たる対象者	知的障害者

2. サービス内容

- ア. 相談援助・日常生活支援
- イ. 食事の提供（朝食 7:00～8:00. 夕食 18:00～19:00）
- ウ. 健康管理・金銭管理の援助
- エ. 余暇活動の支援
- オ. 職場等との連絡・調整
- カ. 緊急時の対応
- キ. 体験・短期利用

3. 主な職種の勤務体制

職種	勤務内容
管理者	業務の実施状況の把握、業務の一元的な管理を行う。
サービス管理責任者	個別支援計画作成、利用者支援全般の把握・検討、他従業者への技術指導及び助言を行う。
世話人	生活に関する相談及び助言、その他日常生活の援助を行う。
生活支援員	入浴、排せつ及び食事等の介護など、日常生活の援助を行う。

4. 標準的な時間帯における最低配置人数

職種	最低配置人数
世話人 生活支援員	早朝 6時～9時 1名
	夕方 17時～22時 1名
	夜間 22時～6時 1名

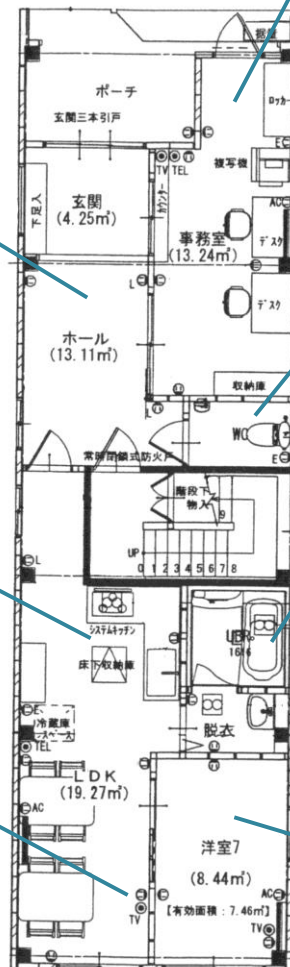
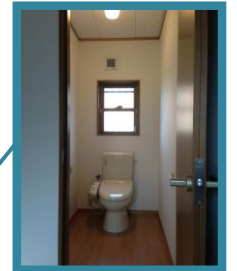
※職員配置人数は、利用人数で変わります。

5. 利用料金

項目	入居	短期利用	体験利用
家賃	月額 30,000円	なし	日額1,000円 (一泊二日で 2,000円)
食事材料費	朝200円. 昼300円. 夕300円(利用分を計算)		
光熱水費	月額 12,000円	日額500円 (一泊二日1,000円)	
日用品費	月額 1,000円	日額50円 (一泊二日100円)	

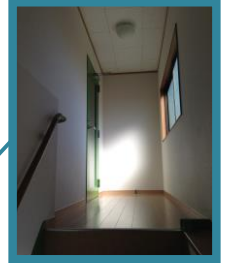
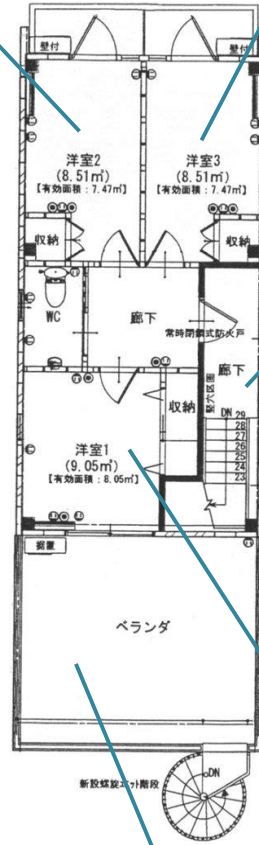
※上記以外の日常生活において通常必要となる費用で、利用者が負担すべき費用は、実費徴収させていただきます。

1階

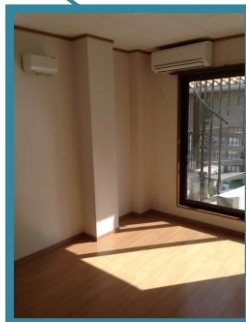
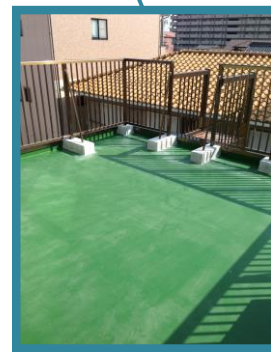
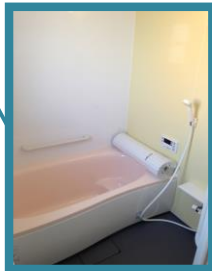
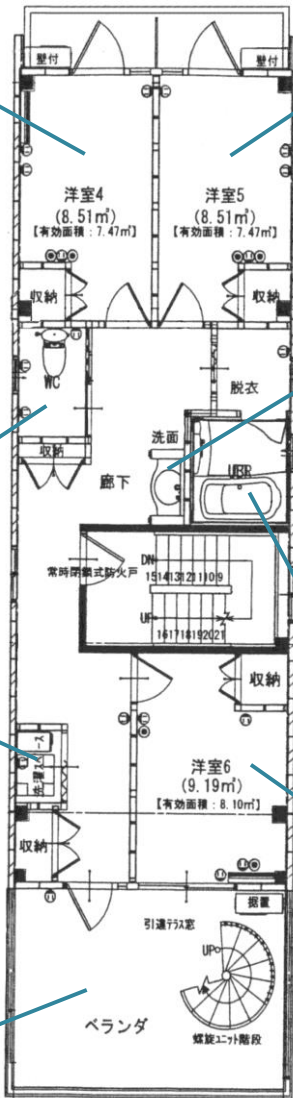




3階



2階



一日の流れ

	6:00~9:00	9:00~17:00	17:00~22:00	22:00~6:00
入居者	起床 朝食準備 朝食 出勤準備 出勤	就労先などで過ごします	帰宅 夕食準備 夕食 洗濯 入浴 自由時間	自由時間 就寝
職員	生活支援員・世話人が滞在します。	体調不良などで休む場合は、必要に応じて職員が滞在します。	生活支援員・世話人が滞在します。22:00以降は、スタッフルームで待機し緊急時の対応をします。	

地図（広域）



地図（詳細）



交通

自動車：東海通名古屋方面より、知多交差点手前左側

地下鉄：東海通駅下車、市バス河合小橋行き乗車、小西バス停下車

〒455-0082 グループホーム スマイル
愛知県名古屋市港区小賀須三丁目1617番地
Tel. 052-309-7375 Fax 052-309-7376
mail : ghsmile@bz04.plala.or.jp